



PRODUKTINFORMATION



PERFEKTES HEIZUNGSWASSER

Für einen störungsarmen
und wirtschaftlichen Betrieb

Heizungsbefüllung gemäß der VDI-Richtlinie 2035, Bl.1 SWKI BT 102-01 / ÖNORM H 5195-1

Die Richtlinie der VDI 2035, Bl.1 gilt für Warmwasser-Heizungsanlagen nach EN 12828 und gibt Hinweise zur Minderung der heizungswasserseitigen Korrosionswahrscheinlichkeit.

Verantwortung:

Durch die Planung muss sichergestellt werden, dass die Richtwerte im Heizungswasser eingehalten werden. Die Inbetriebnahmeparameter sind in einem Anlagenbuch festzuhalten, welches vom Installateur oder Planer an den Betreiber zu übergeben ist. Für die Führung des Anlagenbuchs ist ab diesem Zeitpunkt der Betreiber verantwortlich.

Werte:

Die VDI 2035, Bl.1 unterscheidet eine salzarme und eine salzhaltige Betriebsweise. Da die Korrosionswahrscheinlichkeit in der Regel mit sinkender elektrischer Leitfähigkeit des Heizungswassers abnimmt, wird die salzarme Betriebsweise in der Praxis bevorzugt. Der salzarme Betrieb setzt eine Demineralisierung des Wassers $< 100 \mu\text{S}/\text{cm}$ voraus, erlaubt einen Sauerstoffgehalt vom $0,1 \text{ mg}/\text{l}$ im Heizungswasser und verlangt einen pH-Wert von $8,2 - 10,0$.

Die Zugabe von Chemikalien soll laut VDI 2035, Bl.1, auf Ausnahmen beschränkt sein.

Was ist zu beachten:

Die meisten Hersteller verknüpfen ihre Gewährleistung für die Komponenten an die Einhaltung der Wasserqualität.

Analysen:

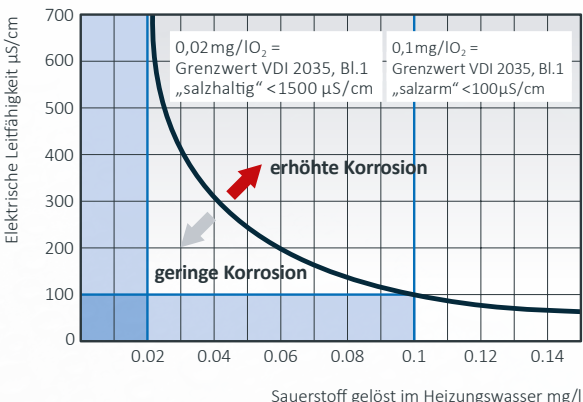
Bei der Planung der Anlage ist die Wasserhärte zu ermitteln (VDI 2035, Bl.1). Eine erste Kontrolle des Heizungswassers ist $8 - 12$ Wochen nach der Inbetriebnahme, spätestens jedoch im Rahmen der nächsten jährlichen Wartung empfohlen (VDI 2035, Bl.1).

Das Anlagenbuch ist zu führen!

Wir empfehlen den Fachunternehmen vor der Übergabe der Heizungsanlage eine Prüfung des Umlaufwassers um Probleme zu vermeiden!

Korrosion

in Abhängigkeit von Sauerstoff und Salzgehalt im Heizwasser



PUROTAP® micro mit Farbumschlagharz Wandhalterung-DS

PUROTAP® 500 & micro Multiflex

ERGÄNZUNGSWASSER FÜR DIE HEIZUNG UND DESTILLATGLEICHES WASSER FÜR JEDEN HAUSHALT (z.B. Bügeleisen, Luftbefeuchter, Fahrzeugpflege oder Aquarium-Basiswasser etc.)

PUROTAP® micro mit Wandhalterung-DS

Einwegpatrone mit speziellem, zertifiziertem 2-Komponenten-Mischbettharz, das auf Basis eines Mischbett-Ionenaustauschers arbeitet und demineralisiertes Wasser in vollentsalzter Qualität liefert. Diese Methode gibt keine chemischen Zusätze an das Wasser ab und fördert die Selbstkalkisierung.

PUROTAP® micro mit WH-DS Art.Nr. 214800

Länge	[mm]	460
Durchmesser	[mm]	80
Gewicht	[kg]	1,6
Kapazität	[m ³ /"dH Rohwasser]	3
max. Temperatur	[°C]	60
max. Druck mit Adapter	[bar]	6
Anschluss	DN 20 (3/4") AG, flachdichtend	



PUROTAP® 500 Multiflex Art.Nr. 214880

Kapazität	[m ³ /"dH Rohwasser]	4,5
max. Temperatur	[°C]	60
Durchfluss (empf.)	[l / min.]	ca. 10
max. Betriebsdruck	[bar]	6
Gewicht	[kg]	5,0
Anschluss	DN 20 (3/4") AG, flachdichtend	

PUROTAP® 500 Multiflex

Automatische Nachspeiseeinrichtung für Heizungsanlagen. Für den variablen Festeinbau, mittels flexiblen Edelstahlwellrohr. Inkl. Systemtrenner BA und LFM Messgerät zur Kontrolle der Leitfähigkeit und Messung von Kapazität der Einwegpatrone sowie Menge des Nachspeisewassers.

PUROTAP® micro Multiflex

Automatische Nachspeiseeinrichtung für Heizungsanlagen. Für den variablen Festeinbau, mittels flexiblen Edelstahlwellrohr. Inkl. Systemtrenner BA. Kontrolle der Kapazität der Einwegpatrone wird durch Farbwechsel angezeigt.

PUROTAP® micro Multiflex Art.Nr. 214881

Kapazität	[m ³ /"dH Rohwasser]	3
max. Temperatur	[°C]	60
Durchfluss (empf.)	[l/min.]	ca. 4 – 5
max. Betriebsdruck	[bar]	6
Gewicht	[kg]	4,0
Anschluss	DN 20 (3/4") AG, flachdichtend	

PUROTAP® leader und Wechselkartuschen PUROTAP® nexion / PUROTAP® highpower

DIE NEUE GENERATION FÜR ERSTBEFÜLLUNG / UMLAUFENTSALZUNG



- 1.200 l/h Durchflussleistung
- Kartuschenwechsel in Sekunden
- Intelligente Messung und Überwachung



PUROTAP® nexion
Qualitätsharz,
pH-Wert regulierend

PUROTAP® highpower
Qualitätsharz

Demineralisierungsgerät mit patentiertem Wechselkartuschensystem. Für Erstbefüllung und Umlaufentsalzung.

Einziger Messcomputer integriert (s. Abb.) mit folgenden Anzeigen und Funktionen:

- Grenzwert der elektrischen Leitfähigkeit voreinstellbar und rückstellbar.
- Anzeige der aktuellen elektrischen Leitfähigkeit des Füllwassers.
- Momentane Durchflussgeschwindigkeit in l/min.
- Anzeige der Gesamtdurchflussmenge in Liter (Wert ist rückstellbar).
- Signal-LEDs zur Überwachung des Grenzwerts (blau/rot).
- Optional einstellbar: Akustisches Signal bei überschreiten des Grenzwerts.
- Optional einstellbar: Funksender, ermöglicht die automatische Abschaltung von externen Geräten wie Pumpen und Magnetventilen.

PUROTAP® leader	Art.Nr. 101728
Höhe [cm]	79
Durchmesser [cm]	30
Gewicht (leer) [kg]	10,8
Anschluss	¾" (DN 20)
Batterien	4 x LR14 1,5V

PUROTAP® Wechselkartuschen	
Durchflussleistung [l/min]	20
Betriebsdruck [bar]	4
max. Wassertemperatur [°C]	60
Gewicht [kg]	15
highpower	Art.Nr. 101702
Kapazität [m³/dH Rohwasser]	34
nexion	Art.Nr. 101727
Kapazität [m³/dH Rohwasser]	30

Erleben Sie den
PUROTAP leader
by ELYSATOR™

auf **YouTube** >>



PUROTAP® 500 / 1000 Einwegpatronen Messzähler



PUROTAP® nexion PUROTAP® 1000
PUROTAP® 500

PUROTAP® 500		Art.Nr. 101136
Länge	[mm]	445
Durchmesser	[mm]	110
Gewicht	[kg]	3,2
Kapazität	[m ³ /°dH Rohwasser]	4,5

PUROTAP® 1000		Art.Nr. 100853
Länge	[mm]	755
Durchmesser	[mm]	110
Gewicht	[kg]	5,5
Kapazität	[m ³ /°dH Rohwasser]	8,5

PUROTAP® 500 PUROTAP® 1000

VE-Füll- und Ergänzungswasser.

- Die Demineralisierung des Füll- und Ergänzungswassers für Heizungsanlagen ist sicher und einfach für JEDE Heizungsanlage.
- Die Einwegpatronen arbeiten auf Basis eines Mischbett-Ionenaustauscharzes und liefert demineralisiertes Wasser in vollentsalzter Qualität.
- Kein Fremdstromanschluss.

PUROTAP® nexion

Das Premium Harz für hohe Ansprüche von gebäudetechnischen Anlagen der neuen Generation.

- 2-Komponenten Mischbettharz mit einem grossen Anionenharz Anteil für eine zuverlässige Vollentsalzung bei reguliertem pH-Wert.

PUROTAP® nexion		Art.Nr. 101966
Länge	[mm]	755
Durchmesser	[mm]	110
Gewicht	[kg]	5,5
Kapazität	[m ³ /°dH Rohwasser]	6,7



Messzähler LFM Art.Nr. 100862

In Aufbewahrungskoffer mit passgenauer Schaumstoffeinlage zum Schutz des Messzählers sowie extra Fach für z.B. Leitfähigkeit oder pH-Messgerät.

- Anzeigewerte: l / min und Gesamtmengenzähler
- Leitfähigkeitsmessung in µS / cm und TDS
- Mit programmierbarem Limit sowie optischer und akustischer Warnung
- Alle Parameter rückstellbar, mit An- / Aus-Taste
- Inklusive 2 Adapter zur direkten Verbindung mit der Einwegpatrone

PUROTAP® easy II / expert Mobile Füllstationen VE-Mischbettharze



PUROTAP® easy II

PUROTAP® easy II

Mobile Füllstationen – nachfüllbar, zur Demineralisierung von Füll- und Ergänzungswasser für Heizsysteme.

PUROTAP® easy II	Art.Nr. 101038
Kapazität (je Harzfällung 12,5 l)	[m ³ /°dH Rohwasser] 20
max. Durchflussleistung	[l/min.] 15
max. Betriebstemperatur	[°C] 60
Anschlüsse	¾" AG
Höhe	[mm] 750
Gewicht (ohne Fällung)	[kg] 9,5



Lieferung ohne Mischbettharz.



PUROTAP® expert
mobile Osmoseanlage

PUROTAP® expert

Mobile Osmoseanlage zur schnellen, ökologischen und kostengünstigen Demineralisierung von Leitungswasser. Mess- und Regelgeräte integriert, benötigt nicht unbedingt einen Stromanschluss.

PUROTAP® expert	Art.Nr. 102149
Kapazität *	[l] ca. 100.000
Durchflussleistung **	[l/min.] 20
max. Betriebsdruck (mit Pumpe)	[bar] 18
max. Wassertemperatur	[°C] 60
Anschlüsse	¾" AG
Wasserzufuhr (bei 3–9 bar Leistungsdruck)	[l/m] min. 15
Stromanschluss	[V/A] 230/16
Gewicht	[kg] ca. 100

* abhängig von der Rohwasserhärte und dessen Trübstoffgehalt

** abhängig von der Wasserzufuhr

Filtermembran PUROTAP® E90

Art.Nr. 101221

PUROTAP® highpower Harz

Art.Nr. 100922

Das bewährte Mischbettharz mit der hohen Kapazität zum Befüllen und Nachspeisen von Heizungsanlagen.

PUROTAP® nexion Harz

Art.Nr. 101651

Ionentauscherharz zur Demineralisierung von Heizungsfüllwasser mit einem definiertem Überschuss an Anionenharz.

- Zuverlässige Vollentsalzung bei reguliertem pH-Wert



Noch nie war der Heizungswassercheck so einfach und sicher



PUROTAP® EC-pH 2035

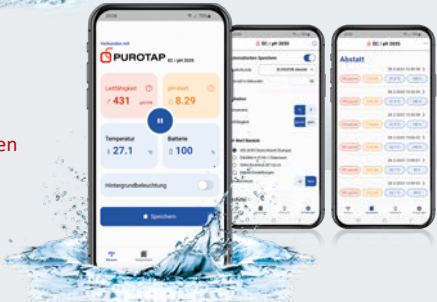
Art.Nr. 214862

Kombi-Messgerät all-in-one für professionelle Messungen von pH-Wert, el. Leitfähigkeit, Gesamtsalzgehalt und Temperatur in Anlehnung an die VDI 2035, Bl.1; ÖNORM H 5195-1; SWKI BT-102-1. Mit LCD Display und Datenverwaltung über die kostenlose Smart-APP von Elysator.

- pH-Messbereich (0 – 14 pH)
- Messbereich von 0 – 9990 $\mu\text{S} / \text{cm}$
- Temperaturkompensiert
- Datenspeicherung via Smart-APP
- Stromversorgung Batterie (3 x 1,5V LR44)
- austauschbare Messsonde
- Schutzart IP67

Smart-APP

- Messen
- Feststellen
- Dokumentieren



Analysekoffer AK-2035

Art.Nr. 214893

Stabiler, formschöner Schutzkoffer mit passgenauen Aussparungen für das Equipment

- Kombimesegerät PUROTAP EC-pH 2035
- Härtemessbesteck zur Bestimmung der Gesamt,- bzw. Resthärte (Titrierset)
- Kalibrierflüssigkeiten pH- 7 & pH 10 zur 2-Punkt-Kalibrierung der pH-Messsonde
- Aufbewahrungsflüssigkeit für pH-Elektroden (pH Storage Solution KCL 50 ml)
- Probenahmebecher 50 ml
- Teleskoptaschenlampe mit starkem Magnet zur Prüfung auf Magnetrückstände
- Handreinigungsgel handsclean zur Reinigung der Hände ohne Wasser vor Arbeitsbeginn
- Bedienungsanleitung



PUROTAP® Heizungswasserbehandlung gemäß VDI 2035, Bl.1 - Ö-NORM H 5195-1 zum Erhalt der Garantie und Gewährleistungsansprüche

SCHONENDE HEIZUNGSREINIGUNG

SANOL® H-15 green

Art.Nr. 101937

Reinigungsmittel für Heiz- und Kühlsysteme sowie andere geschlossene Wasserkreisläufe.

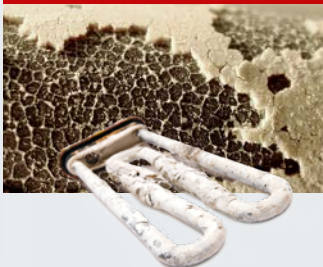
- 20 % verbesserte Wirkung pro Dosis
- 98 % biologisch abbaubar in 21 Tagen nach OECD 302B
- 90 % aus erneuerbaren Ressourcen hergestellt
- Nicht toxisch für Mensch und Umwelt
- Frische, lindgrüne Farbe, unterstützt auch optisch den Spülvorgang.



Kein Rost!



Kein Kalk!



Bezugsquelle

ELYSATOR 
engineering water

ELYSATOR Engineering GmbH

Rauheckstrasse 20 | 74232 Abstatt

Phone +49 7062 – 9 79 57 65

Fax +49 70 62 – 9 79 57 67

www.elysator.de

info@elysator.de